



SECRETARIA DO DESENVOLVIMENTO
ECONÔMICO - SDE



PROJETO BÁSICO

PAVIMENTAÇÃO EM BLOCO INTERTRAVADO DA RUA:
- RUA PROJETADA
NA LOCALIDADE BOI MANSO, NA ZONA RURAL DO
MUNICÍPIO *DE COIVARAS - PI*

AGOSTO/2025



SECRETARIA DO **DESENVOLVIMENTO**
ECONÔMICO - SDE



ÍNDICE

- 1.0 – APRESENTAÇÃO**
- 2.0 – JUSTIFICATIVA**
- 3.0 – OBJETIVOS**
- 4.0 – METAS**
- 5.0 – PARAMÊTROS DO ORÇAMENTO**
- 6.0 – RELATÓRIO FOTOGRÁFICO**
- 7.0 – MAPA DE LOCALIZAÇÃO DA OBRA**
- 8.0 – ANEXOS**
- 9.0 – PLANILHA ORÇAMENTÁRIA**



1.0 – APRESENTAÇÃO

O presente projeto faz parte do Plano de Ação proposto por esta administração, que prevê a pavimentação de vias públicas na zona RURAL do município de **COIVARAS-PI**. A fim de assegurar a execução deste projeto, cuja principal meta é levar benfeitorias para o Bairro.

A implantação de pavimentação em bloco intertravado na **Rua Projetada** na zona RURAL do município de **COIVARAS-PI**, tem como objetivo melhorar a qualidade de vida da população uma vez que o pavimento de bloco intertravados é considerado ecologicamente correto, pois permitem a infiltração de água da chuva recarregando o lençol freático e minimizando os efeitos de enchentes. Além de absorver menos calor, propiciam o crescimento de determinadas gramíneas que, além de ajudar a diminuir a temperatura, captam CO² que é expelido pelos carros, partículas coloidais carregadas de nutrientes que poluem os cursos d'água.

2.0 – JUSTIFICATIVA

Com a intervenção nas áreas surgem relevantes benefícios não só em relação à saúde, mas, também, relacionados ao trânsito e a urbanização, evitando-se inclusive, erosões e transtornos aos transeuntes. Para corrigir o quadro exposto a Secretaria de Desenvolvimento Econômico - SDE propõe pavimentar as vias identificadas proporcionando melhores dias de vida à população beneficiada.

3.0 – OBJETIVOS

Diante da grande importância da presente obra para a população local, tem-se a mesma como principais objetivos:

- Proporcionar melhores condições de vida da comunidade (bairro) em geral;
- Urbanização desta área, melhorando as condições de tráfego e escoamento do trânsito.

4.0 – META



SECRETARIA DO **DESENVOLVIMENTO
ECONÔMICO - SDE**



O projeto que ora se apresenta, trata-se de pavimentação em bloco intertravado na Rua Projetada na zona RURAL do município de **COIVARAS-PI**, com extensão e área conforme quadro abaixo.

DESCRIÇÃO	EXTENSÃO (m)	LARGURA (m)	ÁREA (m ²)
RUA PROJETADA – ZONA RURAL DE COIVARAS-PI	504,00	5,00	2.520,00
ÁREA TOTAL DE PAVIMENTAÇÃO			2.520,00

COORDENADAS DO PROJETO:

- RUA PROJETADA – ZONA RURAL DE COIVARAS-PI

→ **Ponto Inicial:**

Latitude: -5.079960°

Longitude: -42.213117°

→ **Ponto Final:**

Latitude: -5.076166°

Longitude: -42.211482°

5.0 – PARÂMETROS DO ORÇAMENTO

Os custos para implantação desta obra no município contêm todas as despesas decorrentes de mão-de-obra, encargos sociais, materiais de construção, equipamentos, transportes, fretes, taxas e impostos. As composições de preços unitários do orçamento foram montadas com base na referência de custo do SINAPI-PI, ORSE e SICRO3-PI.



SECRETARIA DO DESENVOLVIMENTO
ECONÔMICO - SDE



6.0 – RELATÓRIO FOTOGRÁFICO

• RUA PROJETADA – ZONA RURAL DE COIVARAS-PI



Início



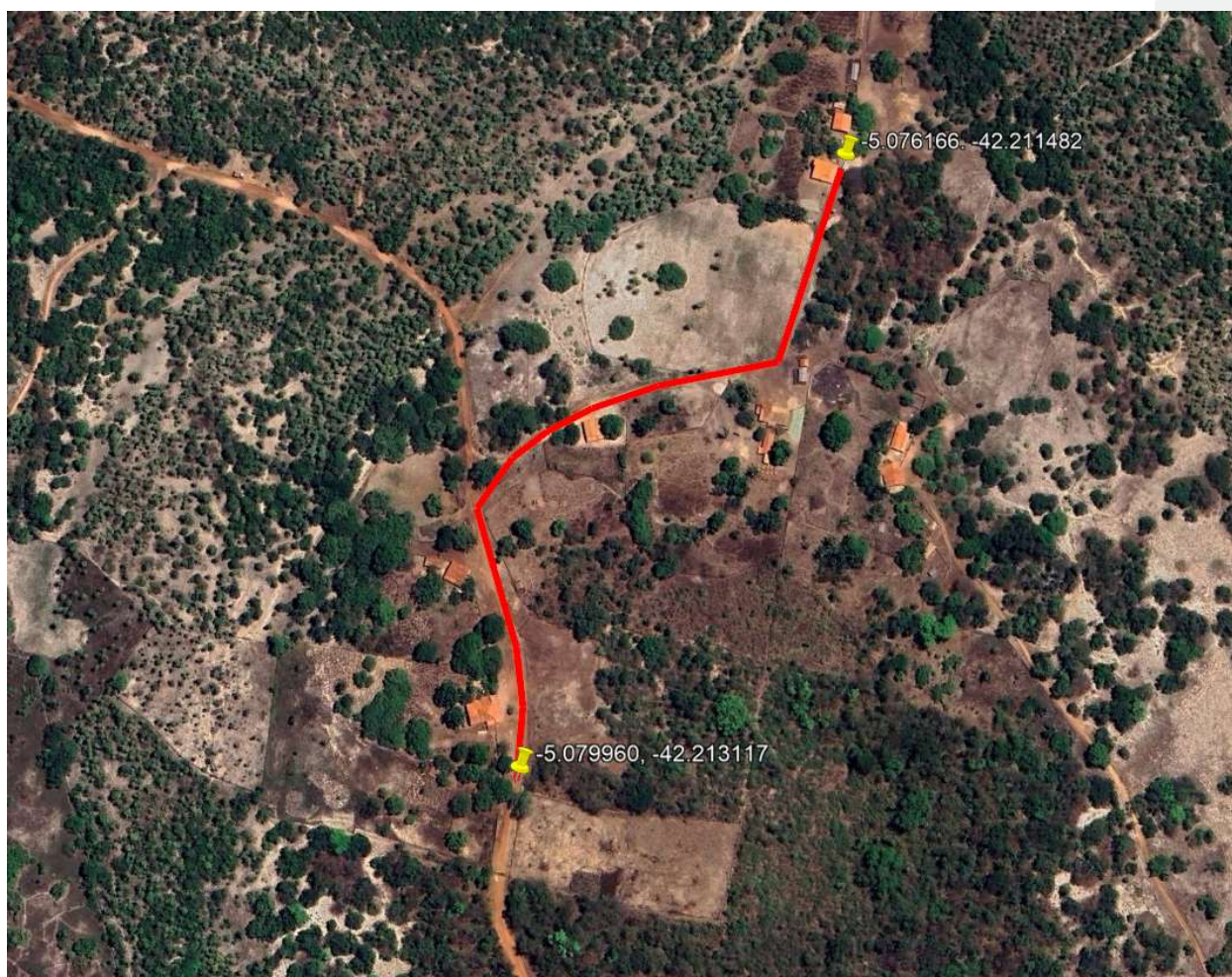
Fim



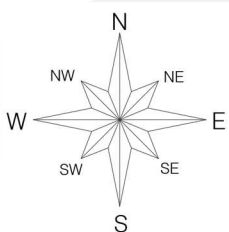
SECRETARIA DO DESENVOLVIMENTO
ECONÔMICO - SDE



7.0 – MAPA DE LOCALIZAÇÃO DA OBRA



LEGENDA			
RUA	COORDENADAS		
RUA PROJETADA LOCALIDADE BOI MANSO 	INÍCIO	-5.079960° S	-42.213117° W
	FIM	-5.076166° S	-42.211482° W





SECRETARIA DO **DESENVOLVIMENTO**
ECONÔMICO - SDE





SECRETARIA DO **DESENVOLVIMENTO
ECONÔMICO - SDE**



8.0 – ANEXOS



SECRETARIA DO DESENVOLVIMENTO
ECONÔMICO - SDE



9.0 - PLANILHAS ORÇAMENTÁRIA